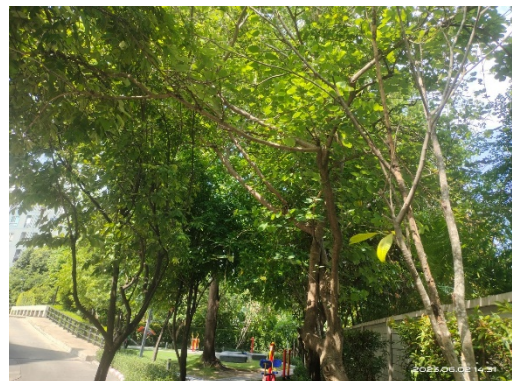


รูปภาพแสดงการปฏิบัติตามมาตรการฯ ของโครงการอาคารชุดพักอาศัย ยูนิโอ จรัญ 3



รูปที่ 1 พื้นที่สีเขียว





รูปที่ 2 คั่นชะลอความเร็ว



รูปที่ 3 กระຈกนูน



รูปที่ 4 ช่องระบายอากาศภายในอาคาร



รูปที่ 5 มิเตอร์ไฟฟ้าระบบบำบัดน้ำเสีย



รูปที่ 6 ที่จอดรถบริเวณโครงการ



รูปที่ 7 ป้ายและสัญลักษณ์จราจรบนพื้นทาง





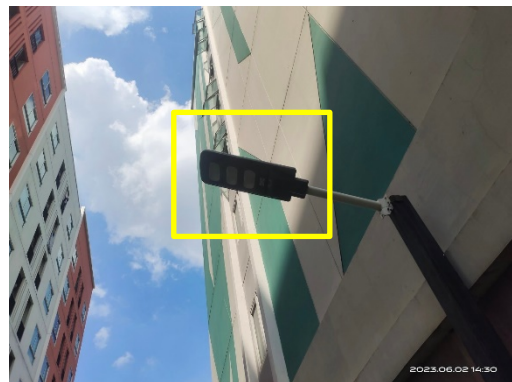
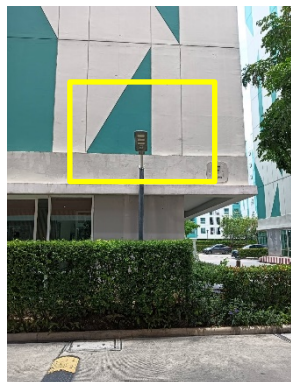
รูปที่ 7 ป้ายและสัญลักษณ์จราจรบนพื้นทาง (ต่อ)



รูปที่ 8 บัตรเข้า-ออกโครงการ



รูปที่ 9 เจ้าหน้าที่รักษาความปลอดภัย



รูปที่ 10 ไฟส่องสว่างรอบโครงการ





รูปที่ 11 ทางเข้า-ออกโครงการ



รูปที่ 12 ป้ายโครงการ



รูปที่ 13 คันกันล้อ



รูปที่ 14 รถรับ-ส่งของโครงการ



รูปที่ 15 จุดให้บริการรับ-ส่งของโครงการ



รูปที่ 16 ที่จอดรถจักรยาน



รูปที่ 17 จุดให้บริการรับ-ส่งผู้พักอาศัย



รูปที่ 18 ห้องพัสดุผลอยรวม





รูปที่ 19 กล้องวงจรปิด (CCTV) ทางเข้า-ออกโครงการ



รูปที่ 20 ประตูห้องมูลฝอย



รูปที่ 21 ภาชนะรองรับมูลฝอย



รูปที่ 22 ท่อรวบรวมน้ำเสียห้องพักขยะ



รูปที่ 23 จุดจอดรถเก็บขยะ



รูปที่ 24 หม้อแปลงไฟฟ้า



รูปที่ 25 ป้ายเตือน “อันตรายไฟฟ้าแรงสูง” และ “เฉพาะเจ้าหน้าที่ที่เกี่ยวข้องเท่านั้น”

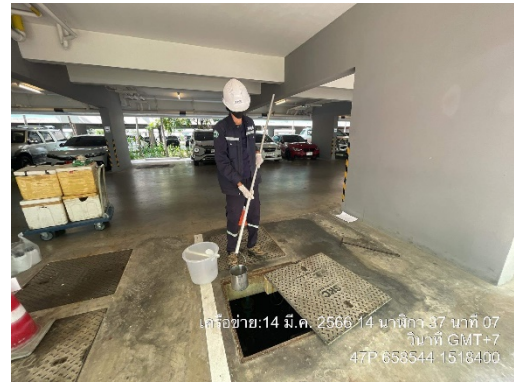


รูปที่ 26 ถังสำรองน้ำ



รูปที่ 27 สุขภัณฑ์ประหยัdnน้ำ





รูปที่ 28 เจ้าหน้าที่ตรวจสอบคุณภาพน้ำ

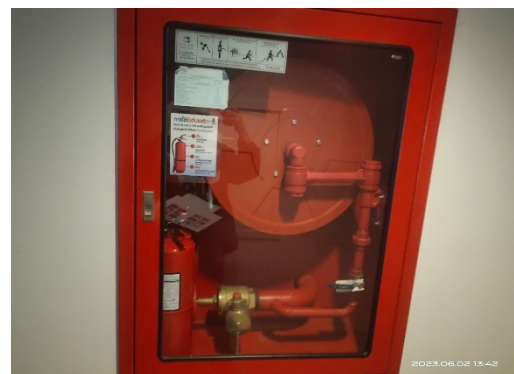
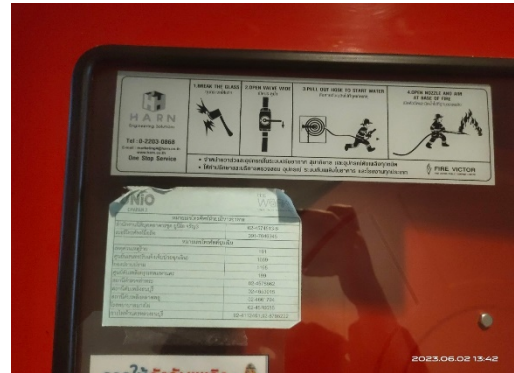


รูปที่ 29 หัวรับน้ำดับเพลิง



รูปที่ 30 แผนผังอาคาร

การปฏิบัติงานตามมาตรการฯ ของโครงการอาคารชุดพักอาศัย ยูนิโอ จรัญ 3 (ระยะดำเนินการ)



รูปที่ 31 ตู้เก็บอุปกรณ์ดับเพลิง



รูปที่ 32 ป้ายหนีไฟ



รูปที่ 33 จุดรวมพล

รวบรวมการปฏิบัติงาน โดยเจ้าหน้าที่ของโครงการ และทีมงานบริษัท ทีเอ็นพี เอ็นไวรอนเม้นท์ จำกัด





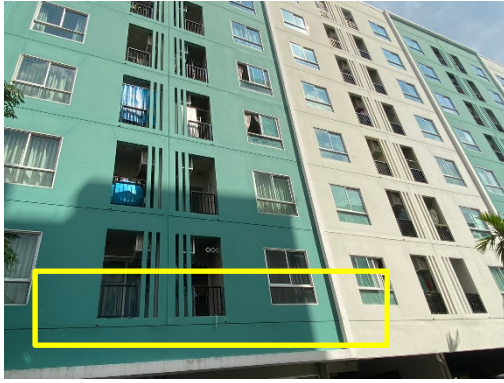
รูปที่ 34 กล้องวงจรปิด (CCTV) ภายในโครงการ



รูปที่ 35 ระบบคีย์การ์ด



รูปที่ 36 ระบบเตือนอัคคีภัย



รูปที่ 37 ระเบียงอาคาร



รูปที่ 38 เบอร์ติดต่อฉุกเฉิน



รูปที่ 39 สระว่ายน้ำของโครงการ



รูปที่ 40 อุปกรณ์ช่วยชีวิต

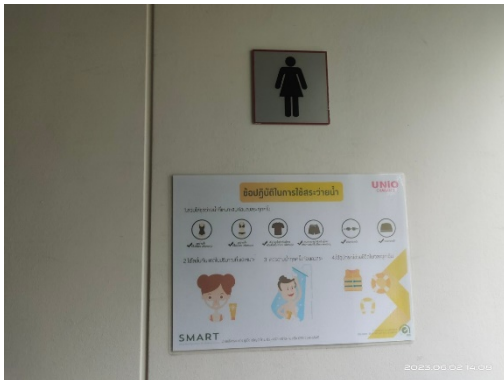


รูปที่ 41 เจ้าหน้าที่ประจำสระว่ายน้ำ





รูปที่ 42 ป้ายระบุความลึก



รูปที่ 43 ระเบียบการใช้สระว่ายน้ำ



รูปที่ 44 ตรวจวัดค่า pH สระว่ายน้ำ



รูปที่ 45 สภาพโครงการ ณ ปัจจุบัน



การปฏิบัติงานตามมาตรการฯ ของโครงการอาคารชุดพักอาศัย ยูนิโอ จรัญ 3 (ระยะดำเนินการ)



รูปที่ 45 สภาพโครงการ ณ ปัจจุบัน (ต่อ)



รูปที่ 46 เจ้าหน้าที่ดูแลพื้นที่สีเขียว



รูปที่ 47 เจ้าหน้าที่ขนย้ายมูลฝอย

รวบรวมการปฏิบัติงาน โดยเจ้าหน้าที่ของโครงการ และทีมงานบริษัท ทีเอ็นพี เอ็นไวรอนเม้นท์ จำกัด



การปฏิบัติงานตามมาตรการฯ ของโครงการอาคารชุดพักอาศัย ยูนิโอ จรัญ 3 (ระยะดำเนินการ)



รูปที่ 48 เจ้าหน้าที่ทำความสะอาดห้องพักมูลฝอย



รูปที่ 49 เจ้าหน้าที่ทำความสะอาดพื้นถนน



รูปที่ 51 ป้ายรณรงค์ประหยัดพลังงาน



รูปที่ 52 ป้ายณรงค์ประหยัดน้ำ



รูปที่ 53 อุปกรณ์ปฐมพยาบาลเบื้องต้น



รูปที่ 54 ป้าย “กรุณาดับเครื่องยนต์”